



تاریخ: 1398/11/20 11016-945

نام آزمایشگاه: پاتوبیولوژی نور

دوره: عمومی 2-98

شماره نمونه: 2.740 982210

دانشگاه: علوم پزشکی ایران

استان: تهران

### گزارش ارزیابی کیفیت خونشناسی

نام تست	واحد	نتیجه	میانگین گروه	CV	SDI
WBC	$\times 10^9/L$	6.34	5.98	3.64	0.75
RBC	$\times 10^{12}/L$	4.04	4.16	1.93	-1.00
Hb	g/L	138	132.44	2.38	1.40
Hct	%	40	38.54	2.65	0.95
MCV	fL	99	92.87	2.60	1.65
MCH	pg	34.2	31.77	3.77	2.56
MCHC	g/L	345	343.30	3.08	0.12
Plts	$\times 10^9/L$	240	259.22	5.85	-0.74

$SDI \leq 0.99$	$1 < SDI \leq 1.99$	$2 < SDI \leq 2.99$	$SDI \geq 3$
عالی	قابل قبول	هشدار	غیر قابل قبول



تاریخ: 1398/11/20 11016-945

نام آزمایشگاه: پاتوبیولوژی نور

دوره: عمومی 2-98

شماره نمونه: 2.740 982210

دانشگاه: علوم پزشکی ایران

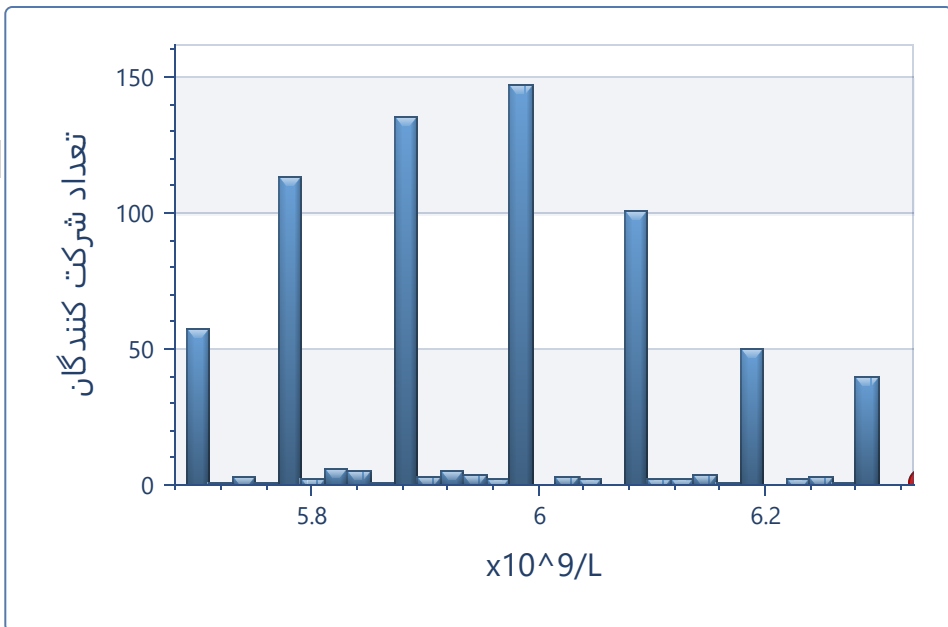
استان: تهران

Test : WBC Unit :  $\times 10^9/L$

Your Result : 6.34

SDI: 0.75 %DEV: 6

Cell Counter	No	Target	CV
sysmex	816	5.98	3.64
Mindray	272	6.23	4.23
N.A	267	6.09	5.02
Nihon Kohden	98	6.31	3.60
Others	74	6.10	6.97
sysmex flowcyto.	72	6.46	5.34
Horiba	41	6.13	5.84
Orc-mythic	37	6.23	7.03

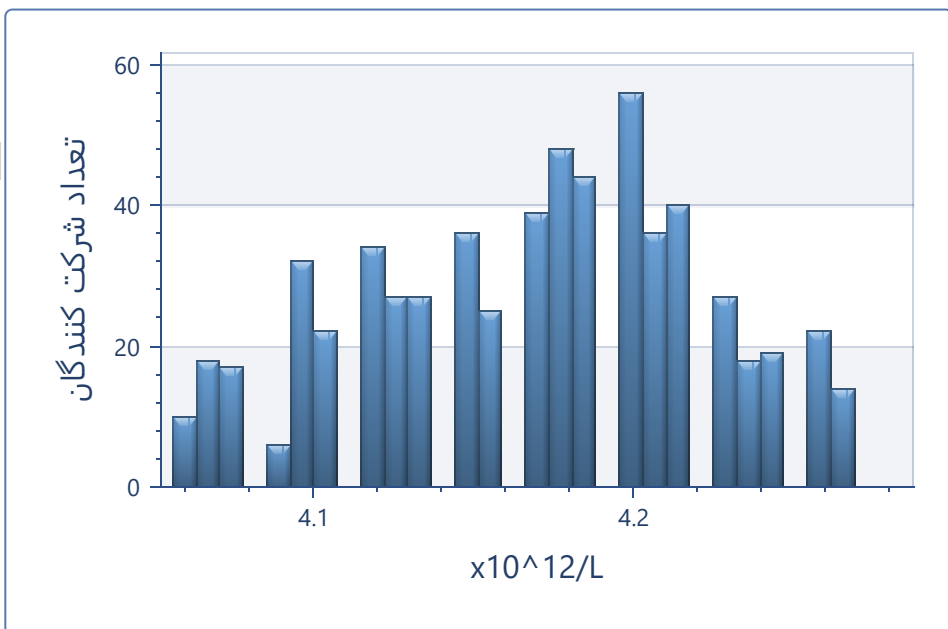


Test : RBC Unit :  $\times 10^{12}/L$

Your Result : 4.04

SDI: -1.00 %DEV: -3

Cell Counter	No	Target	CV
sysmex	816	4.16	1.93
Mindray	272	4.08	3.51
N.A	267	4.14	2.76
Nihon Kohden	98	4.15	2.22
Others	74	4.11	2.95
sysmex flowcyto.	72	4.02	2.98
Horiba	41	4.16	3.31
Orc-mythic	37	4.02	3.74





تاریخ: 1398/11/20 11016-945

نام آزمایشگاه: پاتوبیولوژی نور

دوره: عمومی 2-98

شماره نمونه: 2.740 982210

دانشگاه: علوم پزشکی ایران

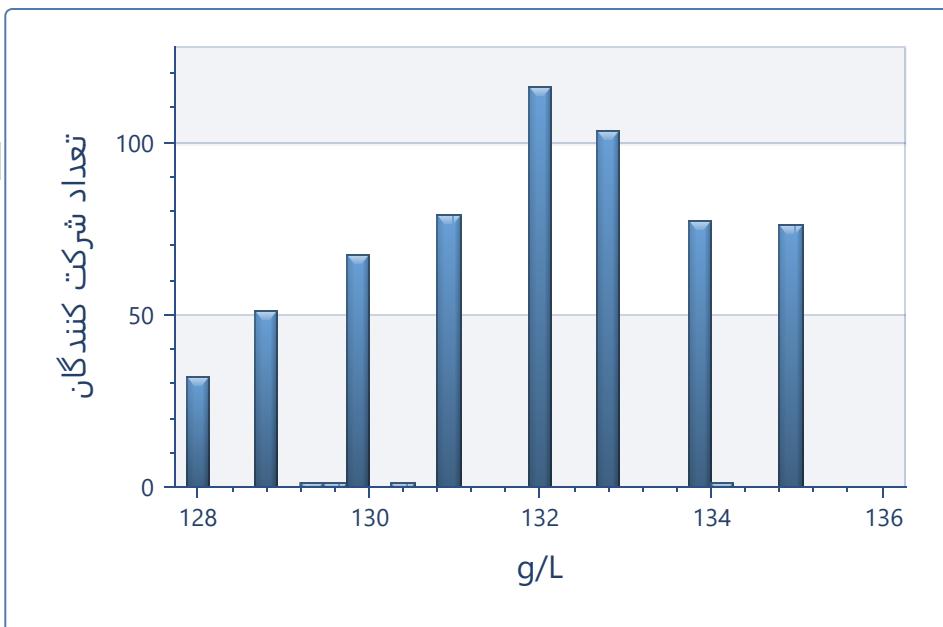
استان: تهران

Test : Hb Unit : g/L

Your Result : 138

SDI: 1.40 %DEV: 4

Cell Counter	No	Target	CV
<b>sysmex</b>	816	132.44	2.38
<b>Mindray</b>	272	133.99	2.48
<b>N.A</b>	267	133.38	3.42
<b>Nihon Kohden</b>	98	134.07	2.23
<b>Others</b>	74	132.03	2.83
<b>sysmex flowcyto.</b>	72	137.94	2.10
<b>Horiba</b>	41	134.64	2.39
<b>Orc-mythic</b>	37	133.06	2.47

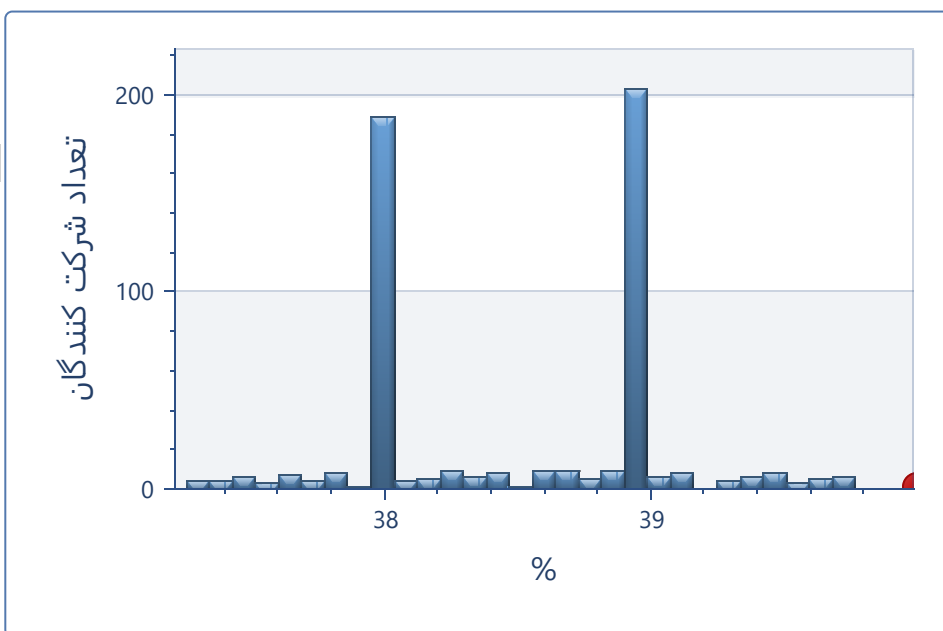


Test : Hct Unit : %

Your Result : 40

SDI: 0.95 %DEV: 4

Cell Counter	No	Target	CV
<b>sysmex</b>	816	38.54	2.65
<b>Mindray</b>	272	39.93	4.06
<b>N.A</b>	267	38.84	4.02
<b>Nihon Kohden</b>	98	39.65	3.29
<b>Others</b>	74	38.28	4.38
<b>sysmex flowcyto.</b>	72	39.00	3.27
<b>Horiba</b>	41	38.73	4.26
<b>Orc-mythic</b>	37	38.66	3.67





تاریخ: 1398/11/20 11016-945

نام آزمایشگاه: پاتوبیولوژی نور

دوره: عمومی 2-98

شماره نمونه: 2.740 982210

دانشگاه: علوم پزشکی ایران

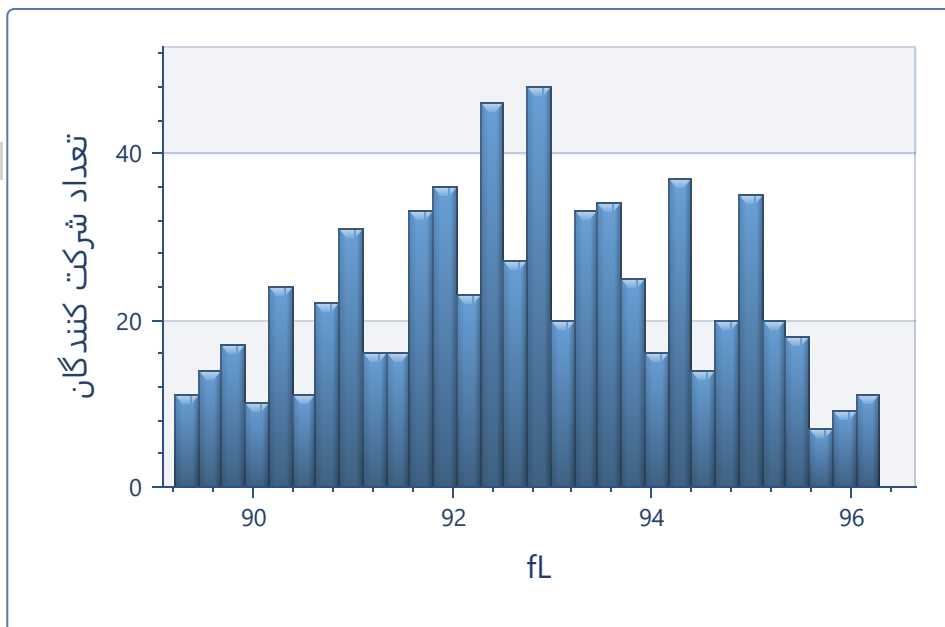
استان: تهران

Test : MCV Unit : fL

Your Result : 99

SDI: 1.65 %DEV: 7

Cell Counter	No	Target	CV
sysmex	816	92.87	2.60
Mindray	272	97.74	4.18
N.A	267	94.13	3.81
Nihon Kohden	98	95.99	2.72
Others	74	93.15	4.11
sysmex flowcyto.	72	97.53	2.47
Horiba	40	93.24	3.44
Orc-mythic	37	95.71	4.16

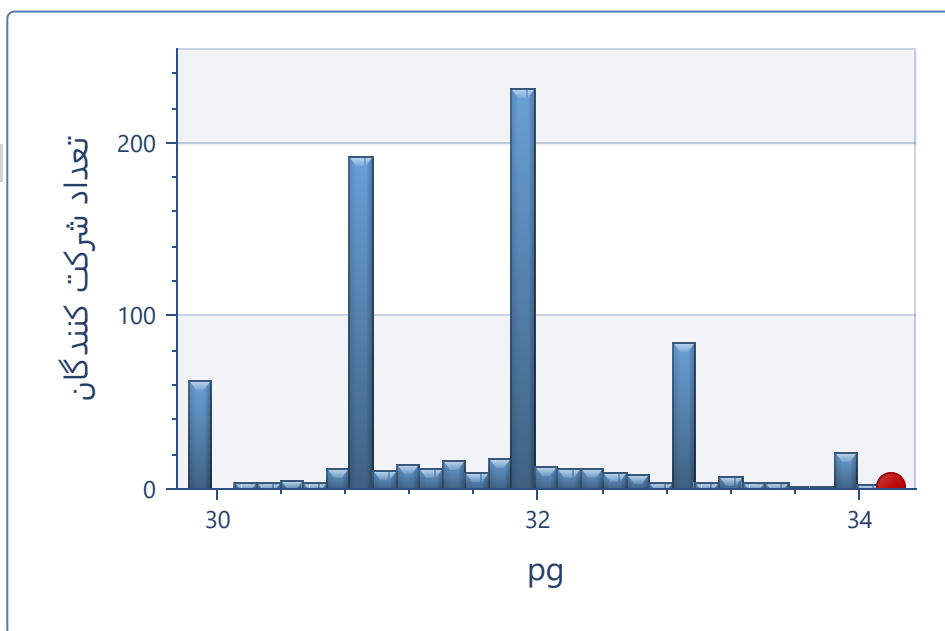


Test : MCH Unit : pg

Your Result : 34.2

SDI: 2.56 %DEV: 8

Cell Counter	No	Target	CV
sysmex	816	31.77	3.77
Mindray	272	32.69	4.15
N.A	267	32.02	4.43
Nihon Kohden	98	32.14	3.41
Others	74	32.03	2.95
sysmex flowcyto.	72	34.16	3.31
Horiba	41	32.12	4.34
Orc-mythic	37	32.89	5.19





تاریخ: 1398/11/20 11016-945

نام آزمایشگاه: پاتوبیولوژی نور

دوره: عمومی 2-98

شماره نمونه: 2.740 982210

دانشگاه: علوم پزشکی ایران

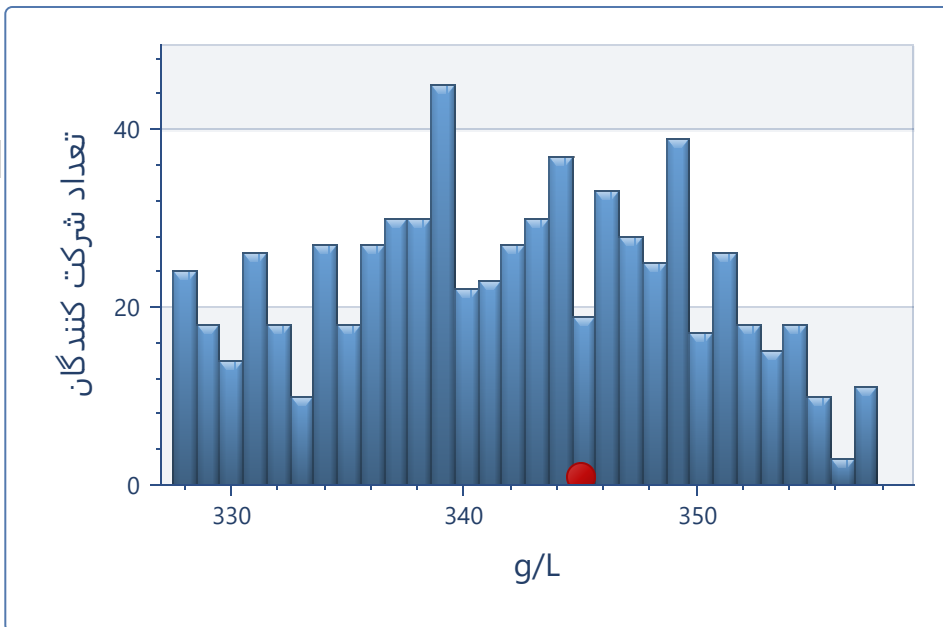
استان: تهران

Test : MCHC Unit : g/L

Your Result : 345

SDI: 0.12 %DEV: 0

Cell Counter	No	Target	CV
<b>sysmex</b>	816	343.30	3.08
<b>Mindray</b>	272	334.03	3.80
<b>N.A</b>	267	341.85	3.89
<b>Nihon Kohden</b>	98	336.85	3.12
<b>Others</b>	73	343.90	4.92
<b>sysmex flowcyto.</b>	72	352.21	2.85
<b>Horiba</b>	41	345.45	3.56
<b>Orc-mythic</b>	37	343.19	5.19

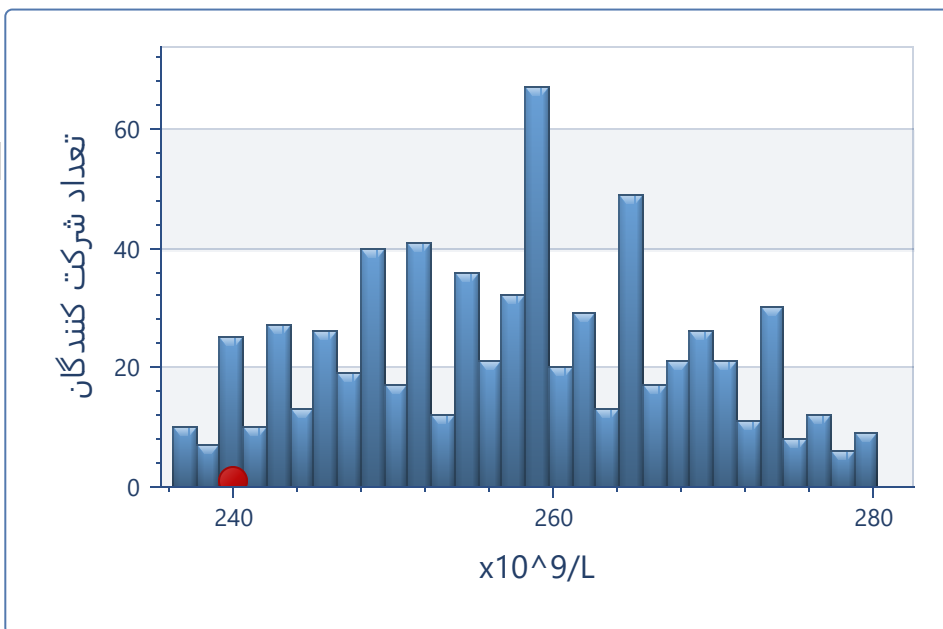


Test : Plts Unit : x10<sup>9</sup>/L

Your Result : 240

SDI: -0.74 %DEV: -7

Cell Counter	No	Target	CV
<b>sysmex</b>	816	259.22	5.85
<b>Mindray</b>	272	250.34	8.18
<b>N.A</b>	267	254.97	7.16
<b>Nihon Kohden</b>	98	231.29	7.75
<b>Others</b>	74	245.45	8.28
<b>sysmex flowcyto.</b>	72	241.17	5.63
<b>Horiba</b>	41	236.85	10.23
<b>Orc-mythic</b>	37	246.24	7.41





# برگه ارزیابی خارجی کیفیت خونشناسی



تاریخ: 1398/11/28 11016-945

نام آزمایشگاه: پاتوبیولوژی نور

دوره: عمومی 2-98

شماره نمونه: 2.740 982230

دانشگاه: علوم پزشکی ایران

استان: تهران

## گزارش ارزیابی کیفیت خونشناسی

نام تست	واحد	نتیجه	میانگین گروه	CV	SDI
PT(INR)	-	1.16	1.14	5.74	0.20
PTT	Sec	32.2	31.44	12.35	0.27

$SDI \leq 0.99$	$1 < SDI \leq 1.99$	$2 < SDI \leq 2.99$	$SDI \geq 3$
عالی	قابل قبول	هشدار	غیر قابل قبول



تاریخ: 1398/11/28 11016-945

نام آزمایشگاه: پاتوبیولوژی نور

دوره: عمومی 2-98

شماره نمونه: 2.740 982230

دانشگاه: علوم پزشکی ایران

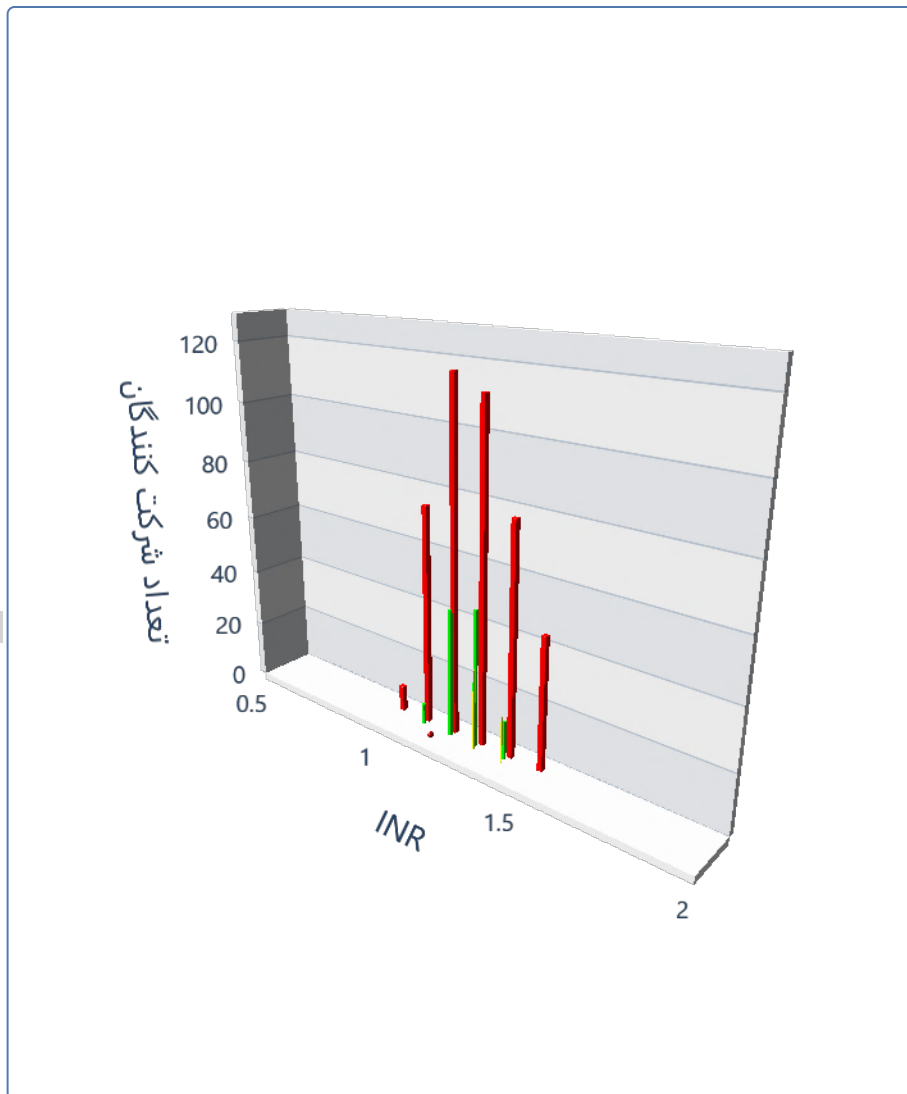
استان: تهران

Test : PT(INR)

Your Result: 1.16

SDI: 0.20 %DEV: 2

Cell Counter	No	Target	CV
<b>Manual</b>	1034	1.28	12.52
* $\leq 1.5$	188	1.30	12.97
Fisher	167	1.31	12.43
*1.51-1.7	593	1.28	12.23
Fisher	571	1.28	12.10
*N.A	62	1.30	12.73
Fisher	51	1.30	12.69
*1.71-1.9	175	1.28	12.89
Fisher	172	1.28	12.85
* $1.91 \leq$	15	1.23	12.03
Fisher	15	1.23	12.03
<b>N.A</b>	15	1.34	9.24
<b>Automation</b>	493	1.28	13.40
* $\leq 1.5$	143	1.18	9.72
stago	52	1.14	5.74
Fisher	48	1.27	10.94
siemens	15	1.14	4.70
*1.51-1.7	258	1.31	11.81
Fisher	239	1.31	11.61
*N.A	21	1.32	13.32
Fisher	14	1.39	13.45
*1.71-1.9	68	1.30	11.17
Fisher	61	1.31	10.67



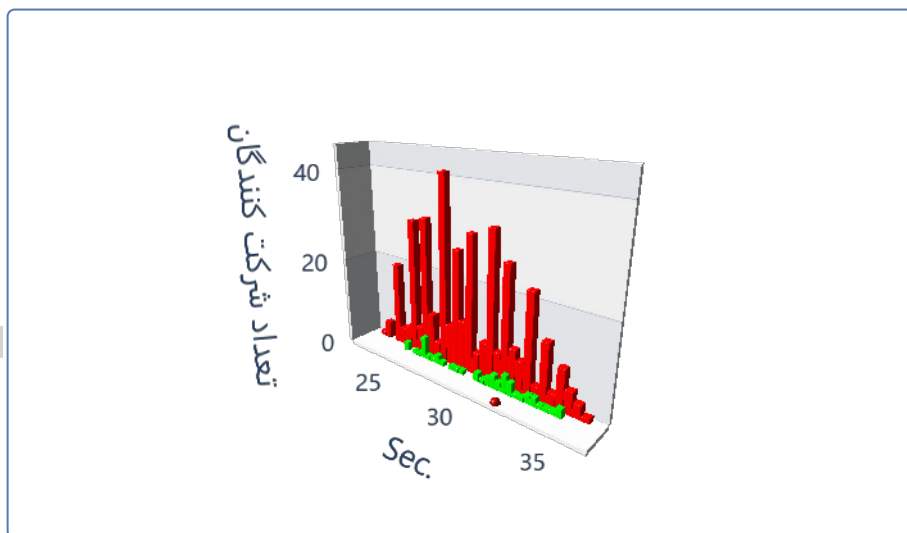
کیت ISI نحوه

Test : PTT

Your Result: 32.2

SDI: 0.27 %DEV: 2

Cell Counter	No	Target	CV
<b>Manual</b>	1049	29.12	14.77
*N.A	18	29.62	11.84
*Fisher	976	29.01	14.63
<b>N.A</b>	15	29.13	18.11
<b>Automation</b>	493	29.67	15.10
*stago	54	31.44	12.35
*Fisher	367	29.00	15.60
*siemens	17	32.19	9.11



کیت نحوه



تاریخ: 1398/11/13 11016-945

نام آزمایشگاه: پاتوبیولوژی نور

دوره: عمومی 2-98

شماره نمونه: 2.740 982221

دانشگاه: علوم پزشکی ایران

استان: تهران

گزارش شمارش افتراقی گلبولهای سفید در گسترش خون محیطی

Cell Type	Minimum	Maximum	Your Result
Band Neutrophils	2	6	2
Basophils	1	3	2
Blast			0
Eosinophil	6	10	4
Lymphocytes	13	20	20
Lymphocytes, variant form	1	4	0
Metamyelocytes	1	4	1
Monocytes	3	7	7
Myelocytes	3	7	2
Nucleated red cells	0	2	0
Other white cells			0
Prolymphocytes			0
Promyelocytes			0
Segmented Neutrophils	50	59	62

برای توضیح و تشخیص لام به سایت مراجعه فرمایید