



# برگه ارزیابی خارجی کیفیت خونشناسی



11016-945

تاریخ: 1400/6/1

نام آزمایشگاه: پاتوبیولوژی نور

دوره: عمومی 1-1400

شماره نمونه: 2.740!002110

دانشگاه: علوم پزشکی ایران

استان: تهران

## گزارش ارزیابی کیفیت خونشناسی

نام تست	واحد	نتیجه	میانگین گروه	CV	SDI
WBC	$\times 10^9/L$	6.4	6.32	5.19	0.16
RBC	$\times 10^{12}/L$	3.63	3.65	4.35	-0.18
Hb	g/L	133	134.70	2.13	-0.42
Hct	%	35.9	35.13	4.46	0.55
MCV	fL	98.9	96.78	2.04	0.55
MCH	pg	36	36.76	5.55	-0.69
MCHC	g/L	370	381.79	4.76	-0.77
Plts	$\times 10^9/L$	185	196.80	8.78	-0.60

$SDI \leq 0.99$	$1 < SDI \leq 1.99$	$2 < SDI \leq 2.99$	$SDI \geq 3$
عالی	قابل قبول	هشدار	غیر قابل قبول



11016-945

تاریخ: 1400/6/1

نام آزمایشگاه: پاتوبیولوژی نور

دوره: عمومی 1-1400

شماره نمونه: 2.740!002110

دانشگاه: علوم پزشکی ایران

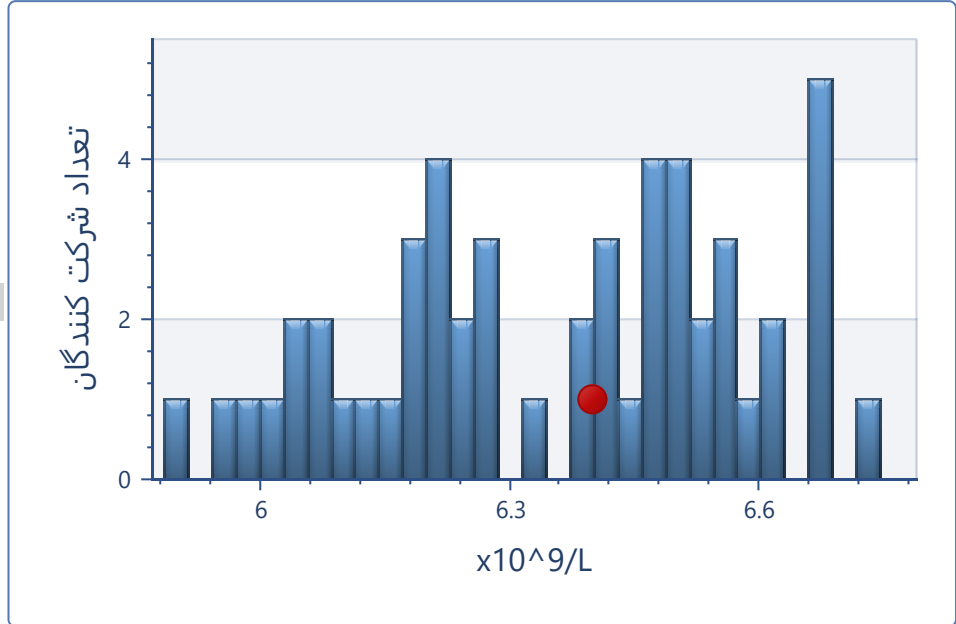
استان: تهران

Test : WBC Unit :  $\times 10^9/L$

Your Result : 6.4

SDI: 0.16 %DEV: 1

Cell Counter	No	Target	CV
sysmex	1051	5.89	5.24
Mindray	308	6.09	6.00
Nihon Kohden	113	6.12	4.88
Others	95	6.03	7.51
sysmex flowcyto.	62	6.32	5.19
Horiba	37	5.93	5.55
Orc-mythic	30	6.06	10.50
N.A	15	5.90	5.80

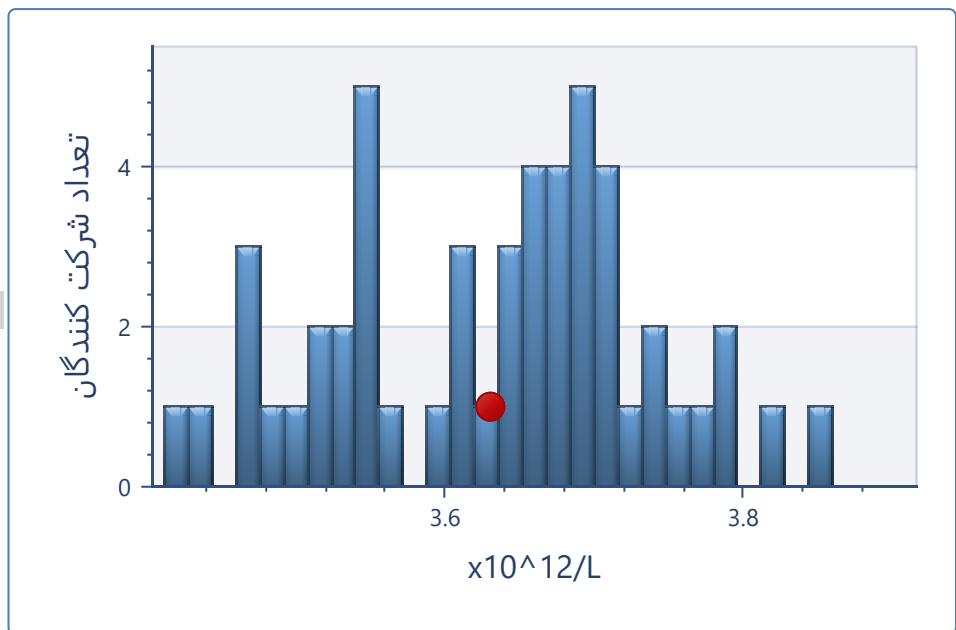


Test : RBC Unit :  $\times 10^{12}/L$

Your Result : 3.63

SDI: -0.18 %DEV: -1

Cell Counter	No	Target	CV
sysmex	1050	3.95	3.48
Mindray	309	3.82	5.41
Nihon Kohden	113	3.83	4.43
Others	95	3.82	5.27
sysmex flowcyto.	62	3.65	4.35
Horiba	37	3.84	5.35
Orc-mythic	30	3.69	5.74
N.A	14	3.77	6.10





11016-945

تاریخ: 1400/6/1

نام آزمایشگاه: پاتوبیولوژی نور

دوره: عمومی 1-1400

شماره نمونه: 2.740!002110

دانشگاه: علوم پزشکی ایران

استان: تهران

Test :Hb Unit :g/L

Your Result : 133

SDI: -0.42 %DEV: -1

Cell Counter

sysmex

Mindray

Nihon Kohden

Others

sysmex flowcyto.

Horiba

Orc-mythic

N.A

No Target

1051 129.95

309 131.81

113 133.25

95 130.69

62 134.70

37 131.25

30 122.27

14 129.36

CV

3.13

3.34

2.49

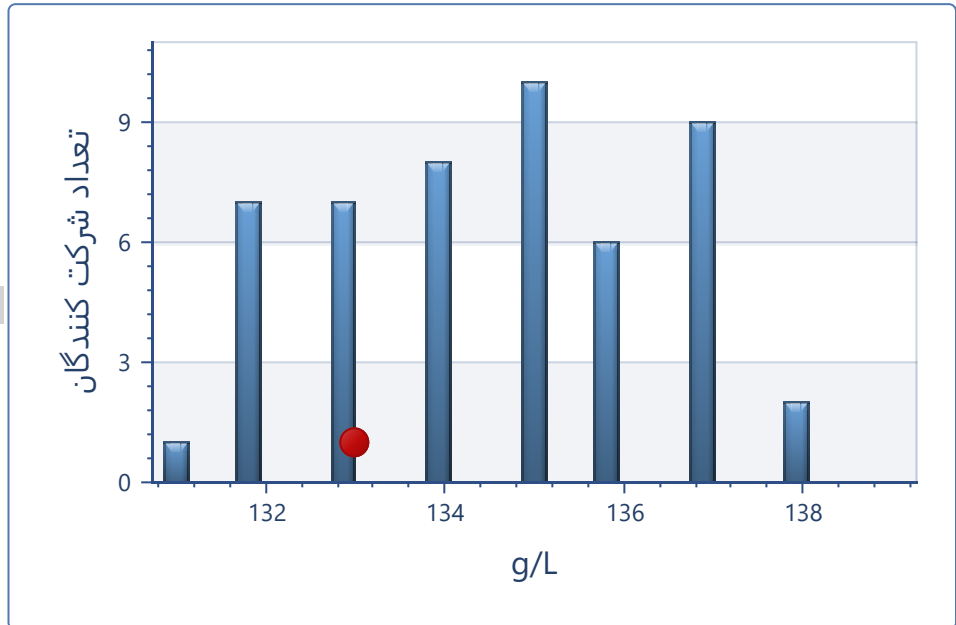
3.27

2.13

3.77

9.65

1.67



Test :Hct Unit :%

Your Result : 35.9

SDI: 0.55 %DEV: 2

Cell Counter

sysmex

Mindray

Nihon Kohden

Others

sysmex flowcyto.

Horiba

Orc-mythic

N.A

No Target

1050 36.21

309 37.34

112 37.00

95 36.15

62 35.13

36 36.41

30 36.11

15 35.70

CV

4.29

5.97

4.42

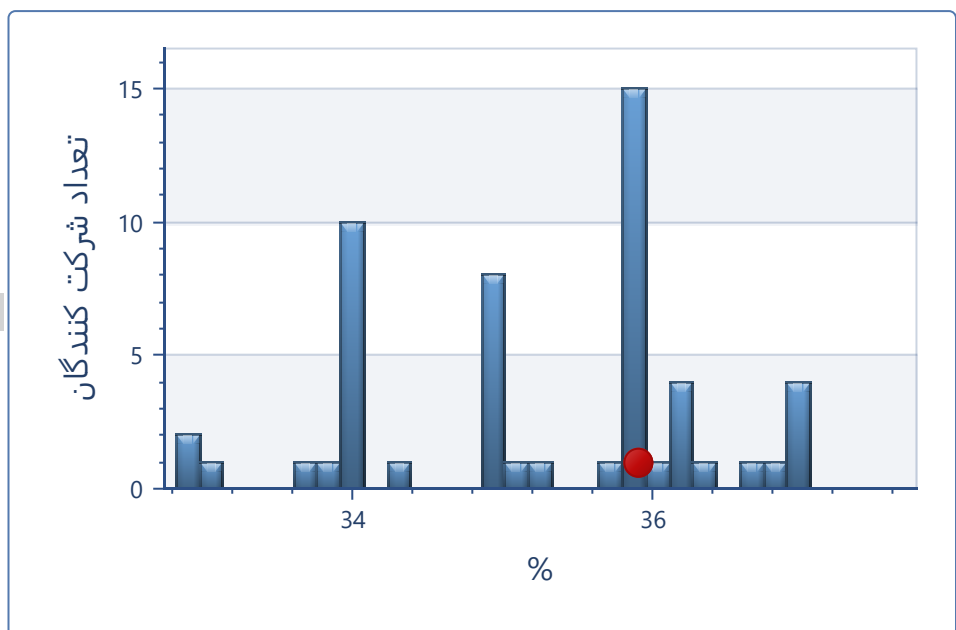
5.13

4.46

4.02

5.77

6.63





11016-945

تاریخ: 1400/6/1

نام آزمایشگاه: پاتوبیولوژی نور

دوره: عمومی 1-1400

شماره نمونه: 2.7401002110

دانشگاه: علوم پزشکی ایران

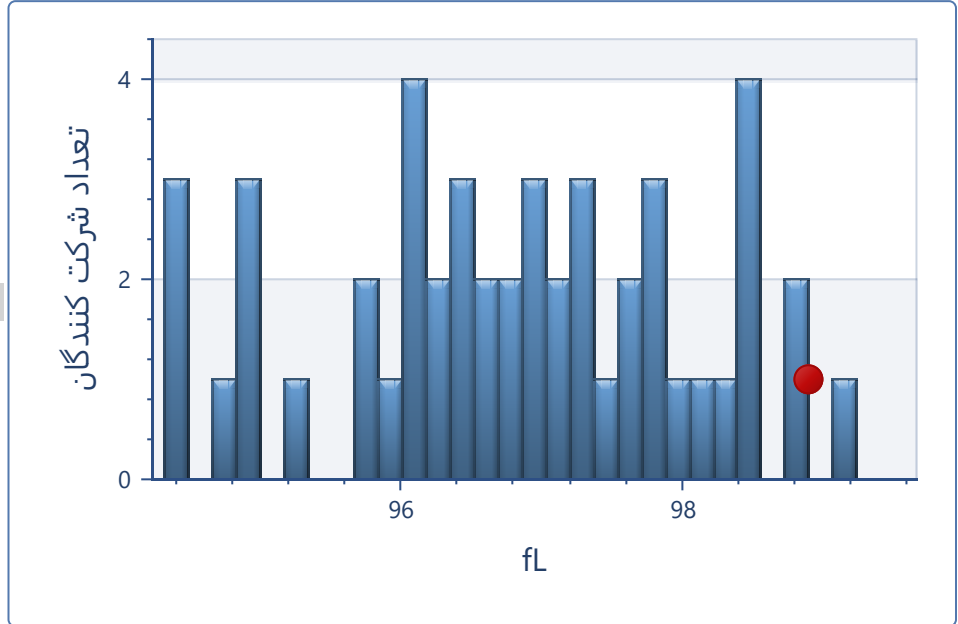
استان: تهران

Test : MCV Unit : fL

Your Result : 98.9

SDI: 0.55 %DEV: 2

Cell Counter	No	Target	CV
sysmex	1051	92.20	3.17
Mindray	307	98.15	4.67
Nihon Kohden	113	96.71	3.77
Others	95	94.48	3.92
sysmex flowcyto.	62	96.78	2.04
Horiba	37	95.14	5.36
Orc-mythic	30	97.80	3.46
N.A	14	93.61	5.82

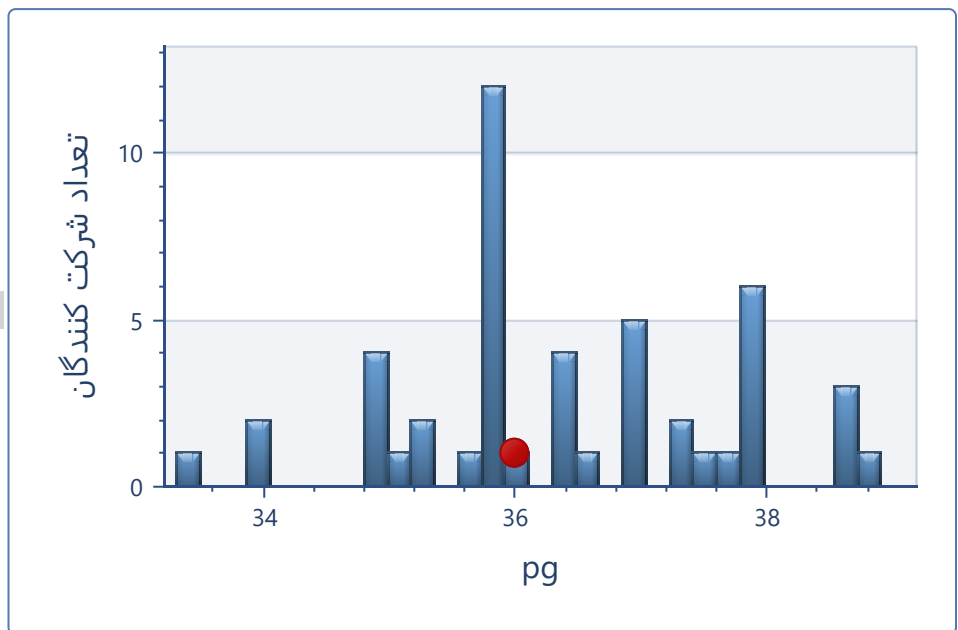


Test : MCH Unit : pg

Your Result : 36

SDI: -0.69 %DEV: -2

Cell Counter	No	Target	CV
sysmex	1048	32.84	4.73
Mindray	309	34.44	5.56
Nihon Kohden	113	34.53	5.52
Others	95	33.97	6.20
sysmex flowcyto.	62	36.76	5.55
Horiba	37	34.20	4.72
Orc-mythic	30	32.74	10.56
N.A	14	33.74	6.47





11016-945

تاریخ: 1400/6/1

نام آزمایشگاه: پاتوبیولوژی نور

دوره: عمومی 1-1400

شماره نمونه: 2.740!002110

دانشگاه: علوم پزشکی ایران

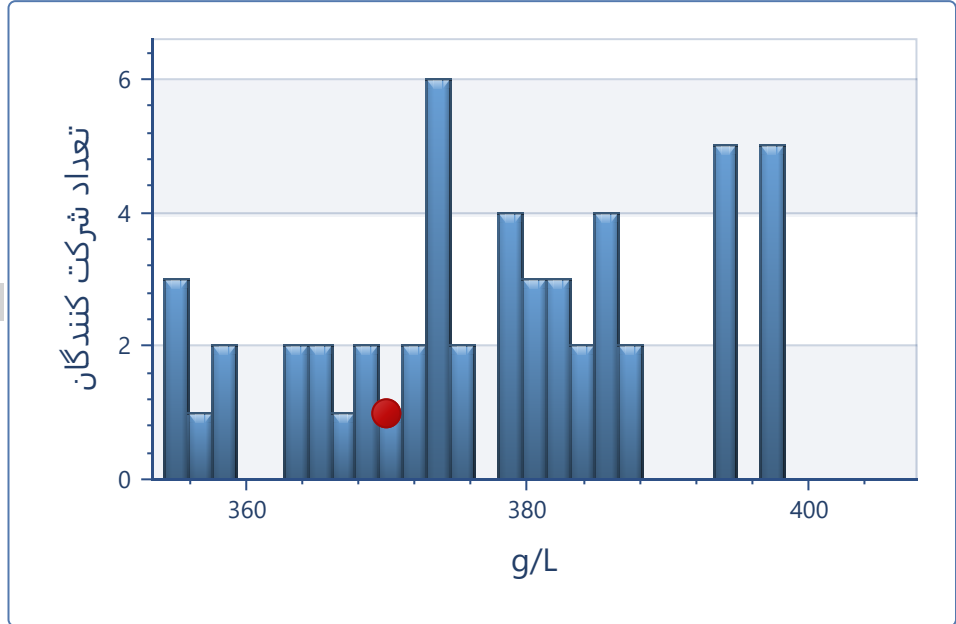
استان: تهران

Test : MCHC Unit : g/L

Your Result : 370

SDI: -0.77 %DEV: -3

Cell Counter	No	Target	CV
sysmex	1050	357.46	4.38
Mindray	309	351.50	5.67
Nihon Kohden	113	359.34	4.40
Others	94	357.03	4.60
sysmex flowcyto.	62	381.79	4.76
Horiba	37	360.42	4.58
Orc-mythic	30	331.90	10.68
N.A	15	357.86	6.38

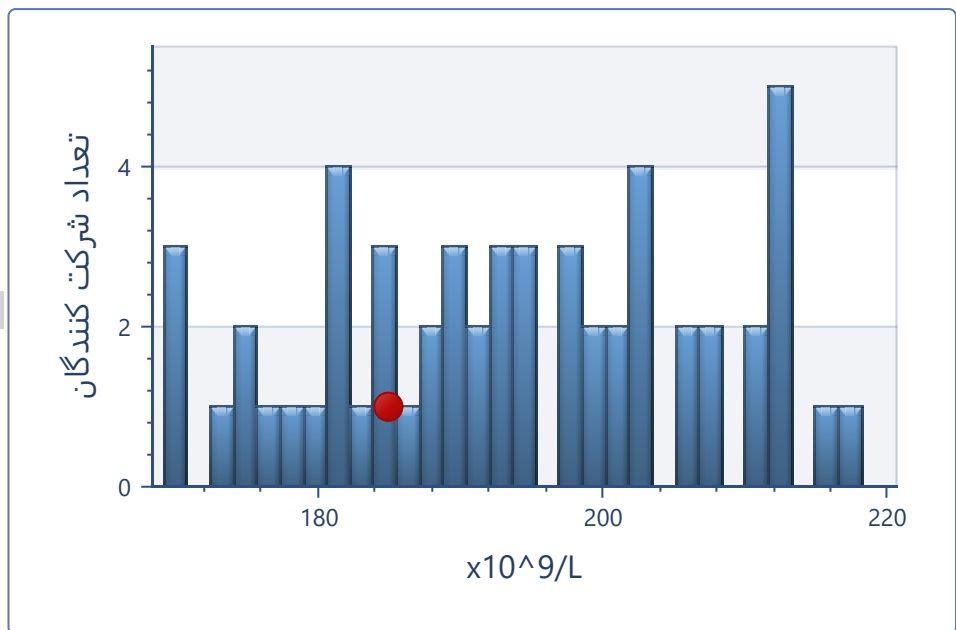


Test : Plts Unit : x10^9/L

Your Result : 185

SDI: -0.60 %DEV: -6

Cell Counter	No	Target	CV
sysmex	1049	219.68	8.44
Mindray	308	224.73	9.31
Nihon Kohden	113	198.72	10.27
Others	93	214.69	11.56
sysmex flowcyto.	62	196.80	8.78
Horiba	37	214.82	10.13
Orc-mythic	30	222.22	9.25
N.A	15	217.20	5.95





# برگه ارزیابی خارجی کیفیت خونشناسی



بیستگاه ایرانیان  
کمیته تخصصی کنترل کیفیت آزمایشگاه های پزشکی



11016-945

تاریخ: 1400/6/4

نام آزمایشگاه: پاتوبیولوژی نور

دوره: عمومی 1-1400

شماره نمونه: 2.740.002130

دانشگاه: علوم پزشکی ایران

استان: تهران

## گزارش ارزیابی کیفیت خونشناسی

نام تست	واحد	نتیجه	میانگین گروه	CV	SDI
PT(INR)	-	1	1.03	3.26	-0.33
PTT	Sec	36.5	36.87	7.00	-0.11

$SDI \leq 0.99$	$1 < SDI \leq 1.99$	$2 < SDI \leq 2.99$	$SDI \geq 3$
عالی	قابل قبول	هشدار	غیر قابل قبول



11016-945

تاریخ: 1400/6/4

نام آزمایشگاه: پاتوبیولوژی نور

دوره: عمومی 1-1400

شماره نمونه: 2.740!002130

دانشگاه: علوم پزشکی ایران

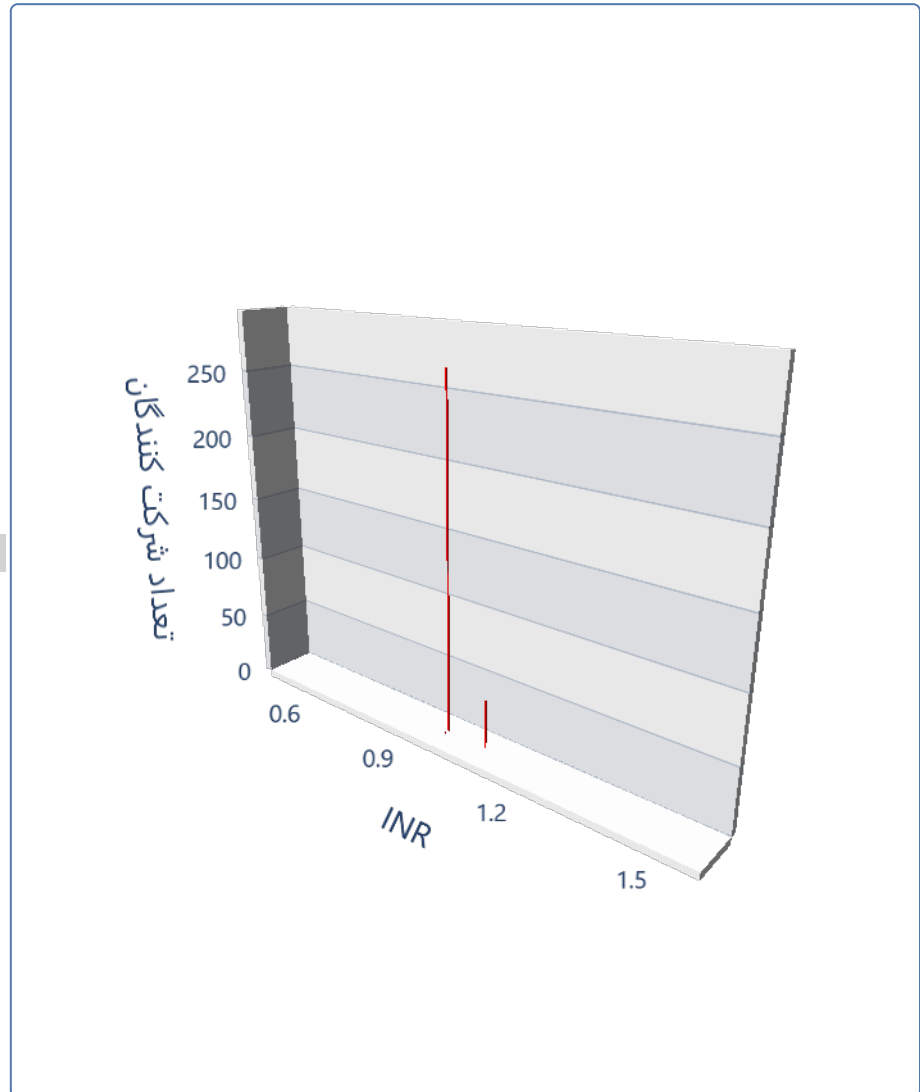
استان: تهران

Test : PT(INR)

Your Result: 1

SDI: -0.33 %DEV: -3

Method	No	Target	CV
<b>Manual</b>	1134	1.00	0.00
* $\leq 1.5$	176	1.00	0.00
Fisher	121	1.00	0.00
*1.51-1.7	903	1.00	0.00
Fisher	822	1.00	0.00
Pacific	22	1.00	0.00
Terobopelastin	21	1.00	0.00
*N.A	17	1.00	0.00
*1.71-1.9	24	1.00	0.00
Fisher	20	1.00	0.00
*1.91 $\leq$	14	1.03	3.32
Fisher	13	1.05	6.03
<b>Automation</b>	509	1.03	3.26
* $\leq 1.5$	195	1.03	4.77
IL(Hemosil)	14	1.09	5.91
stago	53	1.01	1.72
Fisher	42	1.00	0.00
siemens	22	1.04	7.16
biomed	16	1.11	2.84
*1.51-1.7	288	1.03	3.25
Fisher	262	1.03	3.24
*1.71-1.9	13	1.01	10.01



کیت ISI نحوه

Test : PTT

Your Result: 36.5

SDI: -0.11 %DEV: -1

Method	No	Target	CV
<b>Manual</b>	1126	35.42	12.92
*Fisher	974	35.36	13.07
*Trombophen	13	34.38	10.49
*Others	17	35.91	9.10
*Pacific	26	36.22	8.51
*Terobopelastin	13	35.82	9.45
*APTT_XL	26	36.30	12.98
<b>Automation</b>	508	35.06	11.83
*IL(Hemosil)	14	31.77	10.02
*stago	63	36.87	7.00
*Fisher	311	34.97	11.71
*siemens	21	34.27	8.70

کیت نحوه